

Numer mieszkania 7B

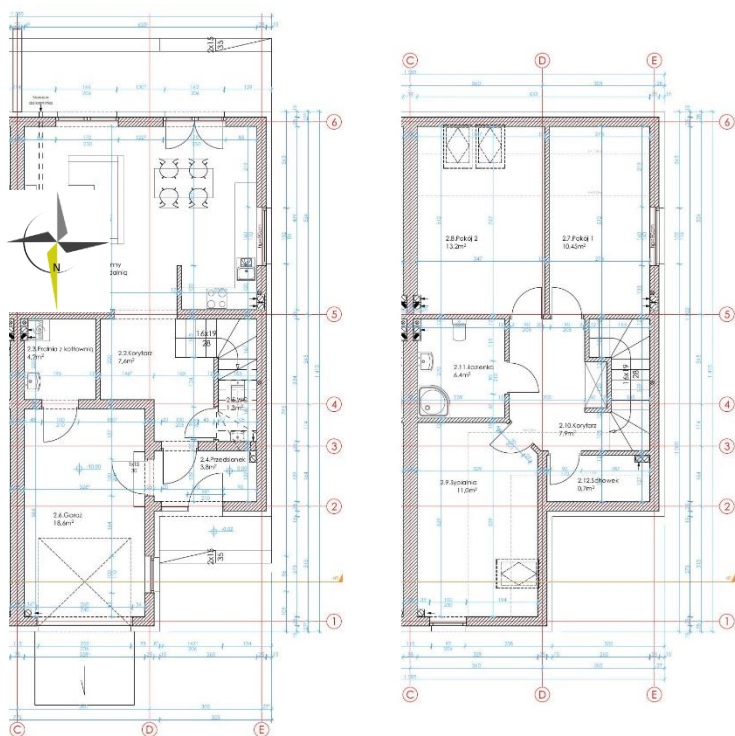
Położenie	Prawy	Powierzchnia ogrodu	900,4 m ²
Powierzchnia mieszkania	116 m ²	Miejsca postojowe	2
Liczba pokoi	4		

Spis pomieszczeń - PARTER:

Wiatrołap	3,88 m ²
Przedpokój z garderobą	7,89 m ²
Pom. gospodarcze	4,27 m ²
Salon z aneksem	31,57 m ²
Łazienka 1	1,92 m ²
Wiatrołap	3,88 m ²
Garaż	18,57 m ²

Spis pomieszczeń - PIĘTRO:

Przedpokój na piętrze	10,62 m ²
Sypialnia 1	11,08 m ²
Sypialnia 2	11,08 m ²
Sypialnia 3	9,05 m ²
Schówek	3,54 m ²
Łazienka 2	6,45 m ²



Umiejscowienie na osiedlu:



www.apartamentynowoczesne.pl
biuro@apartamentynowoczesne.pl

Masz pytanie? Zadzwoń!

tel. 600 175 800