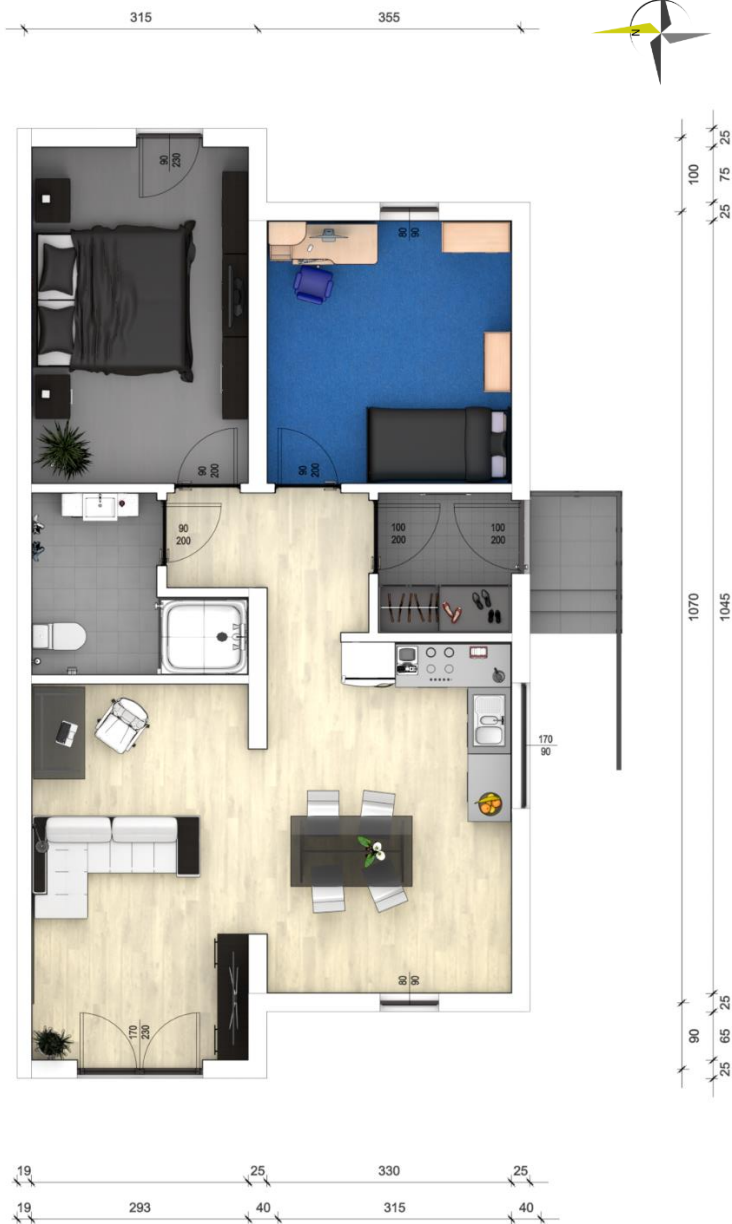


*Nowoczesne mieszkania z ogrodem.  
Jedynie takie osiedle w Janikowie.*



Numer mieszkania	4D
Położenie	Piętro - prawe
Powierzchnia mieszkania	61,43 m <sup>2</sup>
Liczba pokoi	3
Powierzchnia ogrodu	201,3m <sup>2</sup>
Miejsca postojowe	2

Spis pomieszczeń:	
Wiatrołap	3,42 m <sup>2</sup>
Przedpokój	4,51 m <sup>2</sup>
Salon z aneksem	31,45 m <sup>2</sup>
Sypialnia 1	13,05 m <sup>2</sup>
Sypialnia 2	11,73 m <sup>2</sup>
Łazienka	5,49 m <sup>2</sup>



[www.apartamentynowoczesne.pl](http://www.apartamentynowoczesne.pl)  
[biuro@apartamentynowoczesne.pl](mailto:biuro@apartamentynowoczesne.pl)

Masz pytanie? Zadzwoń!

**tel. 600 175 800**